

РАЗВЕДКА РОССЫПНЫХ МЕСТОРОЖДЕНИЙ, КАК ТЕХНОЛОГИИ СОКРАЩАЮТ РАСХОДЫ





ТЕКУЩЕЕ СОСТОЯНИЕ ТЕХНИКИ И ТЕХНОЛОГИЙ В РАЗВЕДКЕ НА РОССЫПИ

**70% парка станки для ударно-
канатного бурения**

БУ-20, УГБ-3УК, УГБ-4УК, Амурец 100

**30% парка станки для вращательного
и ударно-вращательного бурения**

УРБ-2А2, ПБУ-2 и другие

ПРОБЛЕМЫ УДАРНО-КАНАТНОГО БУРЕНИЯ

- 1. Сложность соблюдения технологических процессов бурения**
- 2. Низкая достоверность оценки содержания полезного ископаемого 0,70 – 0,72**

При несоблюдении технологии достоверность снижается до 0,5 - 0,6, что приводит к экономическим потерям.

- 3. Низкая производительность, 13 п.м. за 1 смену**

НОВЫЕ ТЕХНОЛОГИИ РАЗВЕДКИ РОССЫПНЫХ МЕСТОРОЖДЕНИЙ ПОЛЕЗНЫХ ИСКОПАЕМЫХ



ГЕОТЕХНИК

ударно-забивной способ с
погружным пневмударником



СОНИК

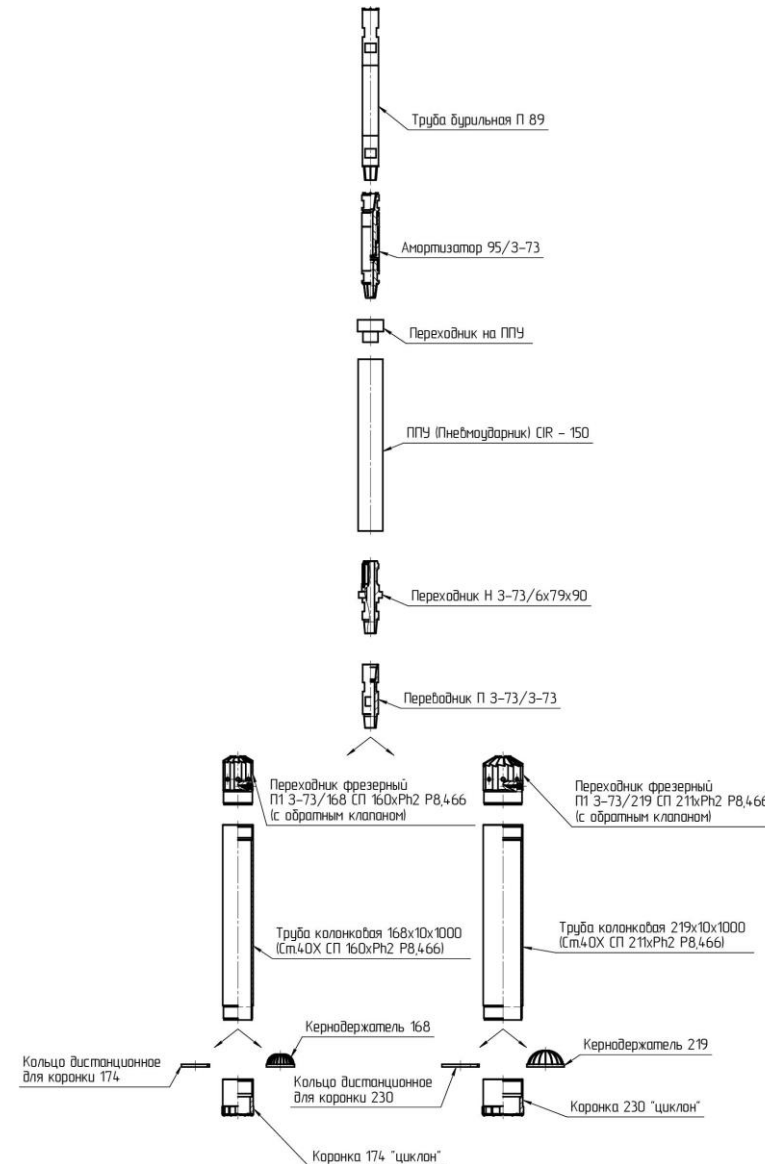
вибрационно-вращательный



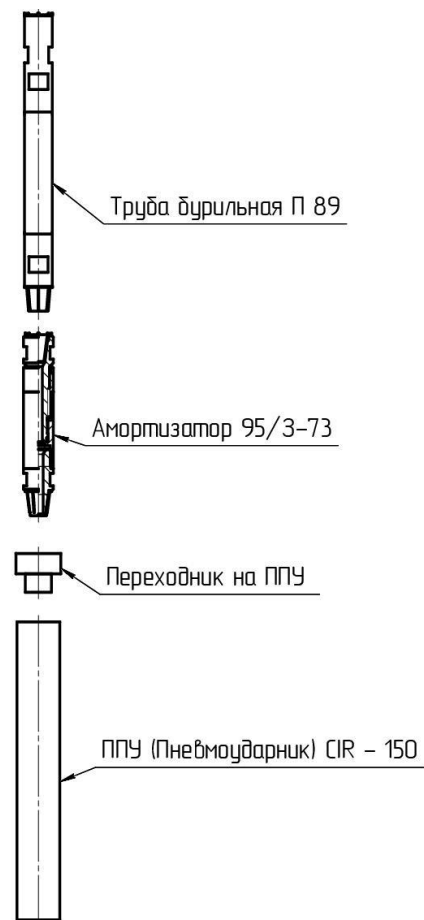
КАРАТ

вращательный способ с
одновременной обсадкой

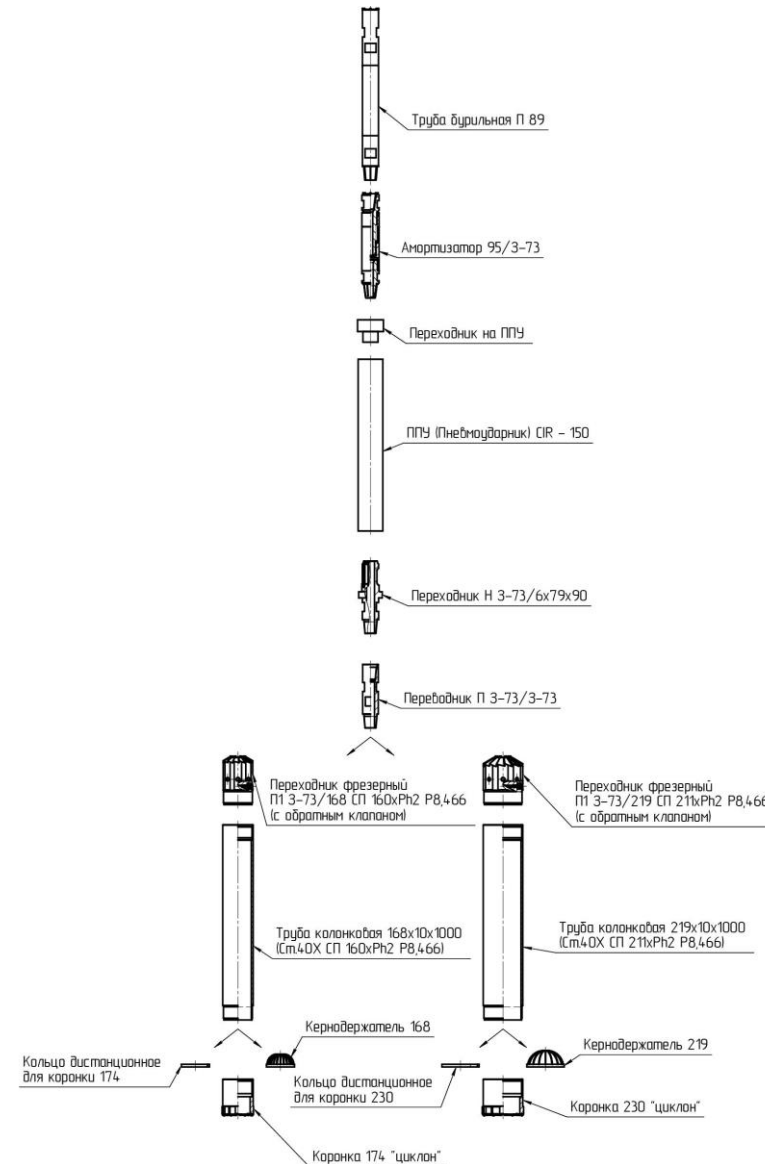
Технология отбора россыпей ударно-забивным способом с погружным пневмударником



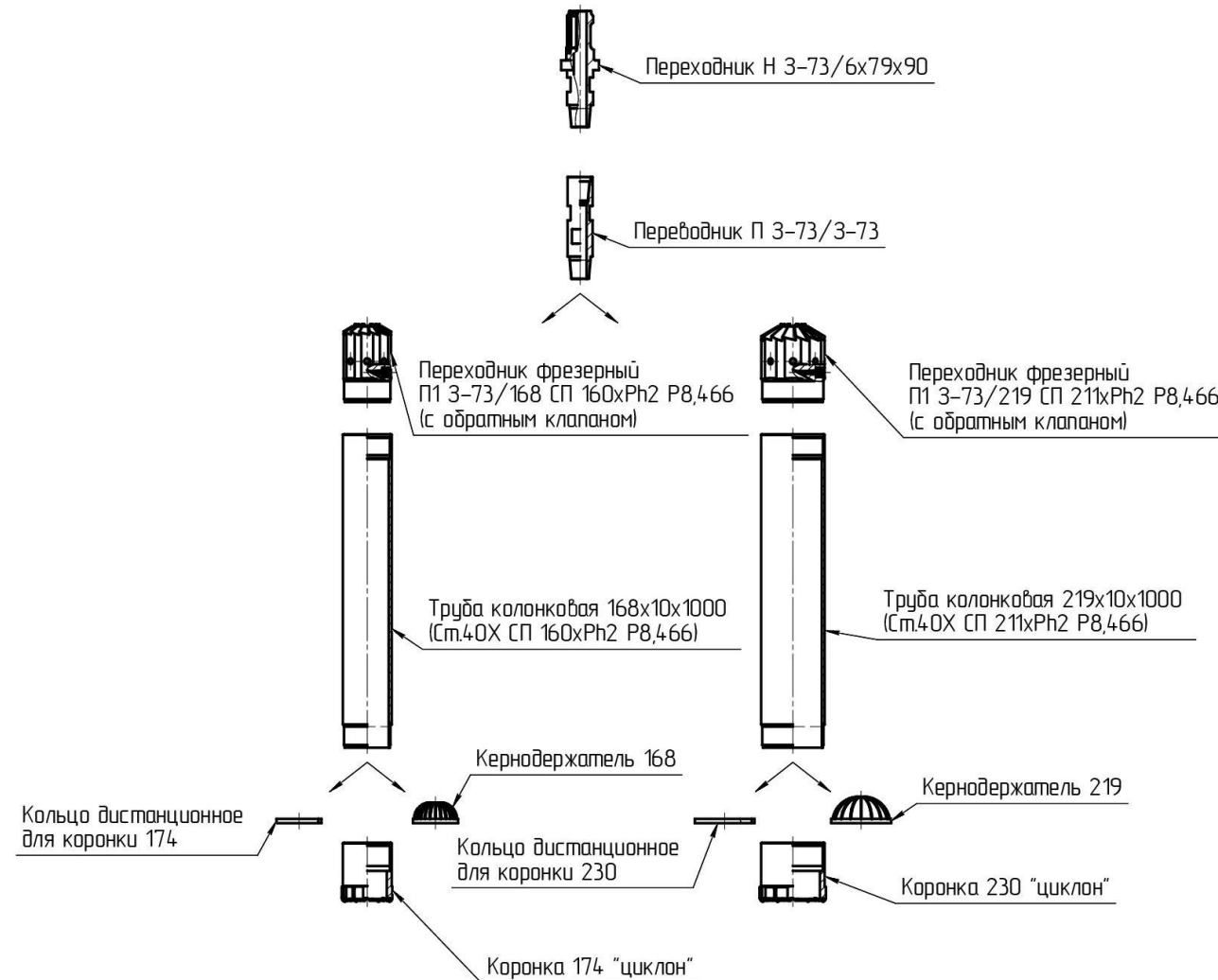
Технология отбора россыпей ударно-забивным способом с погружным пневмоударником



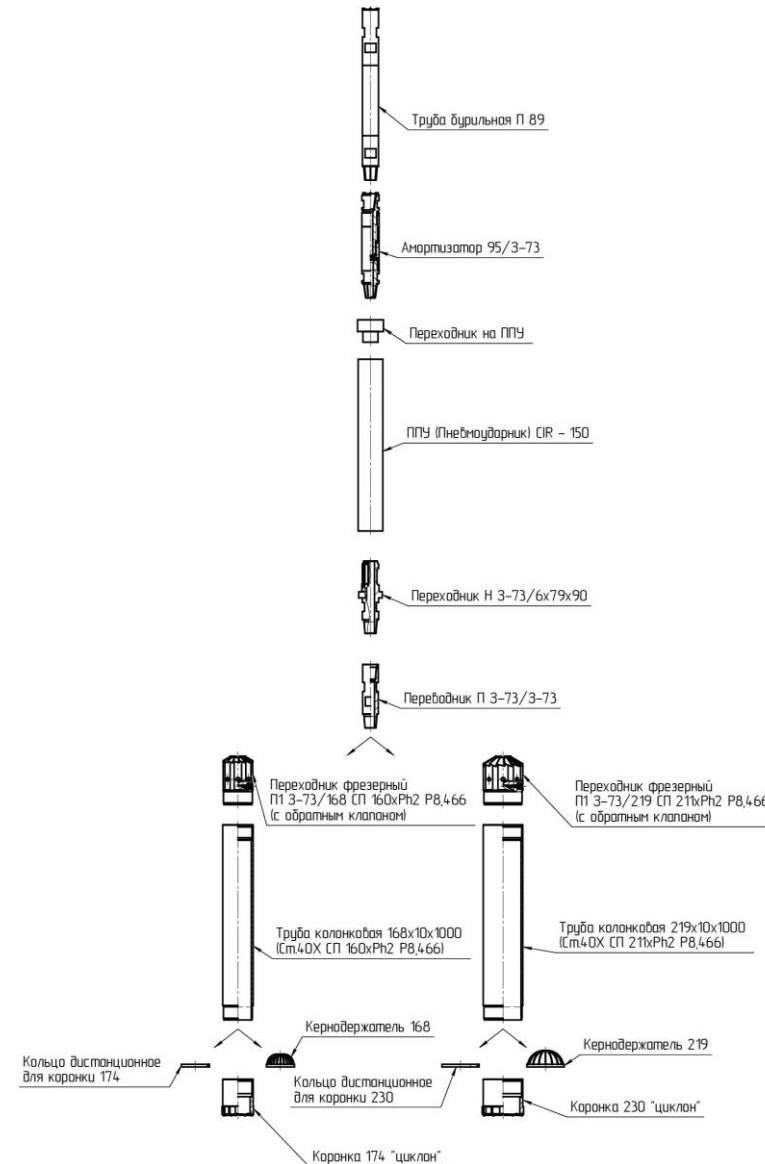
Технология отбора россыпей ударно-забивным способом с погружным пневмударником



Технология отбора россыпей ударно-забивным способом с погружным пневмоударником



Технология отбора россыпей ударно-забивным способом с погружным пневмударником





Буровая установка УГБ Геотехник

УГБ Геотехник

Глубина пневмоударным
способом $d=219$ мм, м.

50

Усилие подачи:

вверх, кгс

10 000

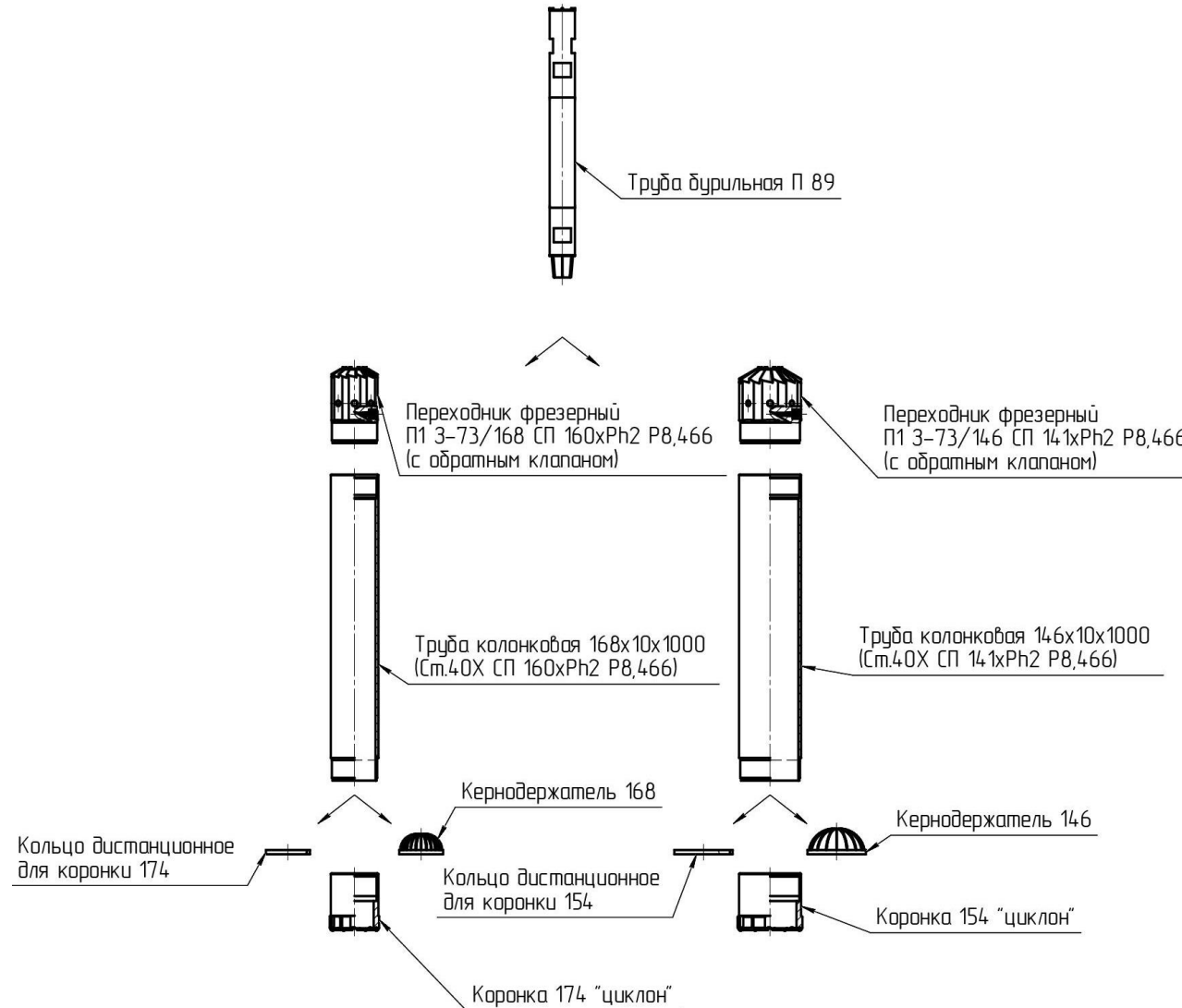
вниз, кгс

5 000

Ход подачи, мм

5 200

Технология отбора россыпей вибрационно-вращательным способом

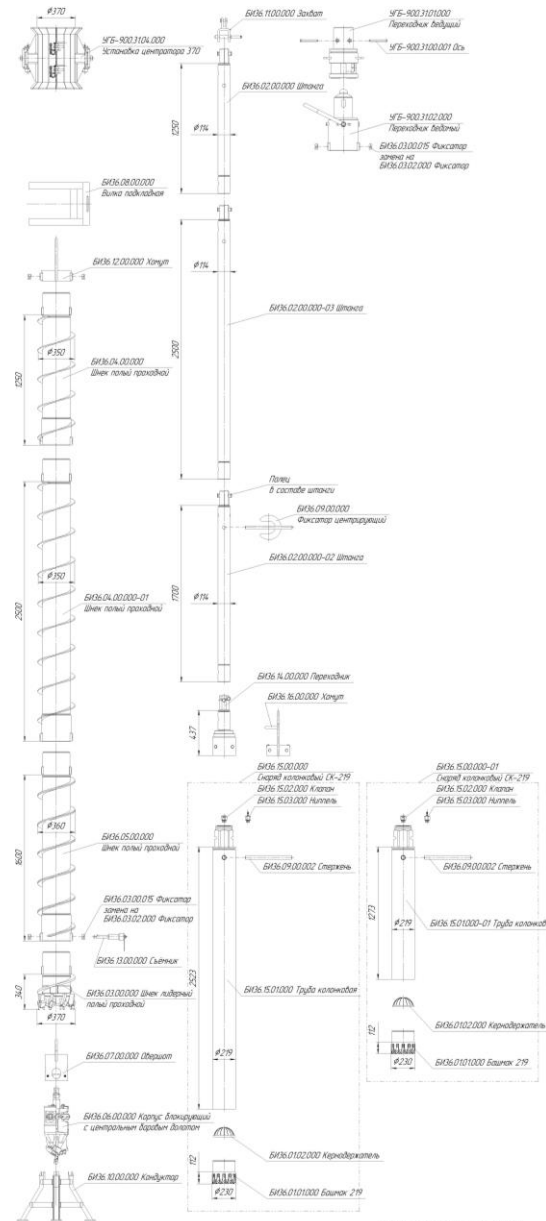




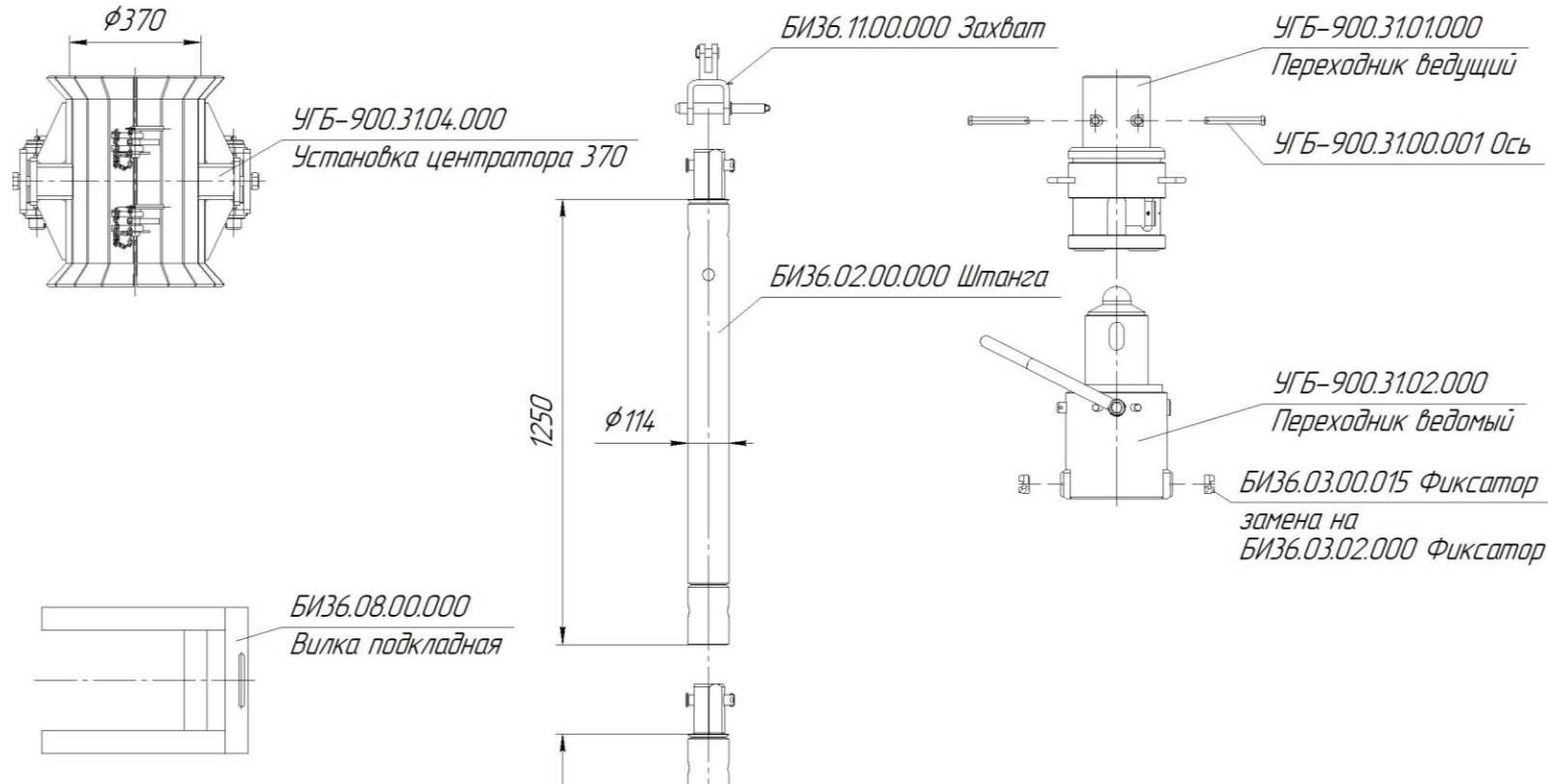
Буровая установка УГБ Соник

	УГБ Соник
Глубина при D=146 мм, м.	80
Глубина при D=168 мм, м.	40
Усилие подачи:	
Вверх, кгс	7 000
Вниз, кгс	5 000
Ход подачи, мм	5 200

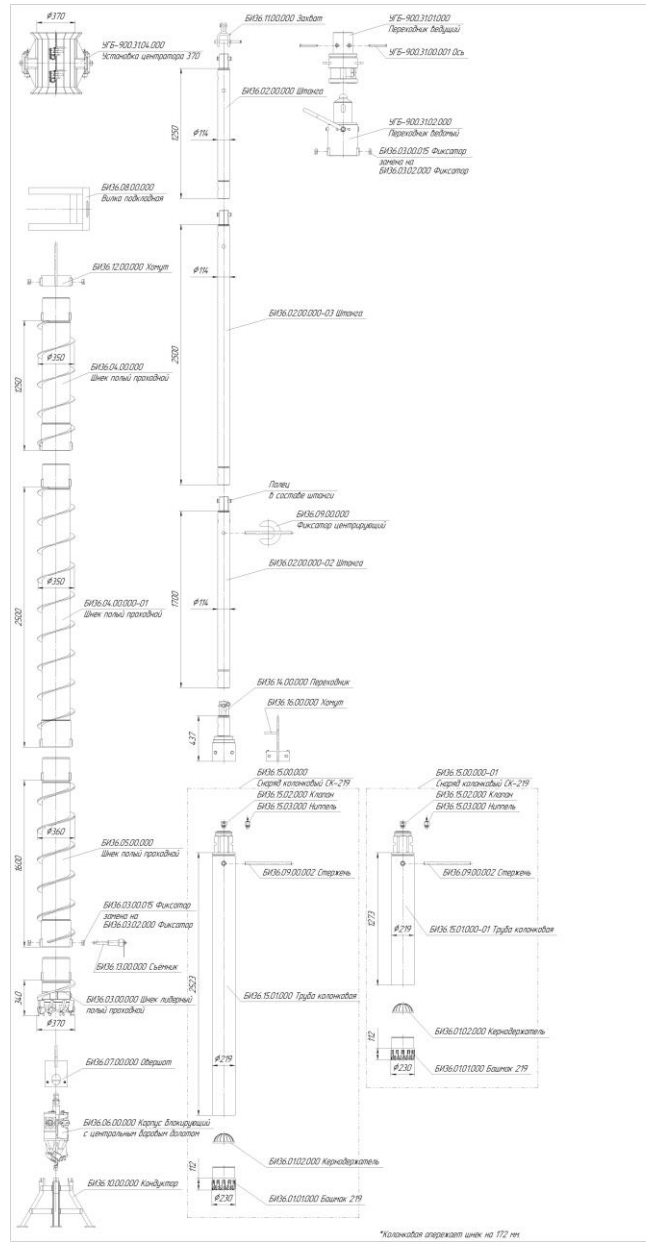
Технология отбора россыпей вращательным способом с одновременной обсадкой



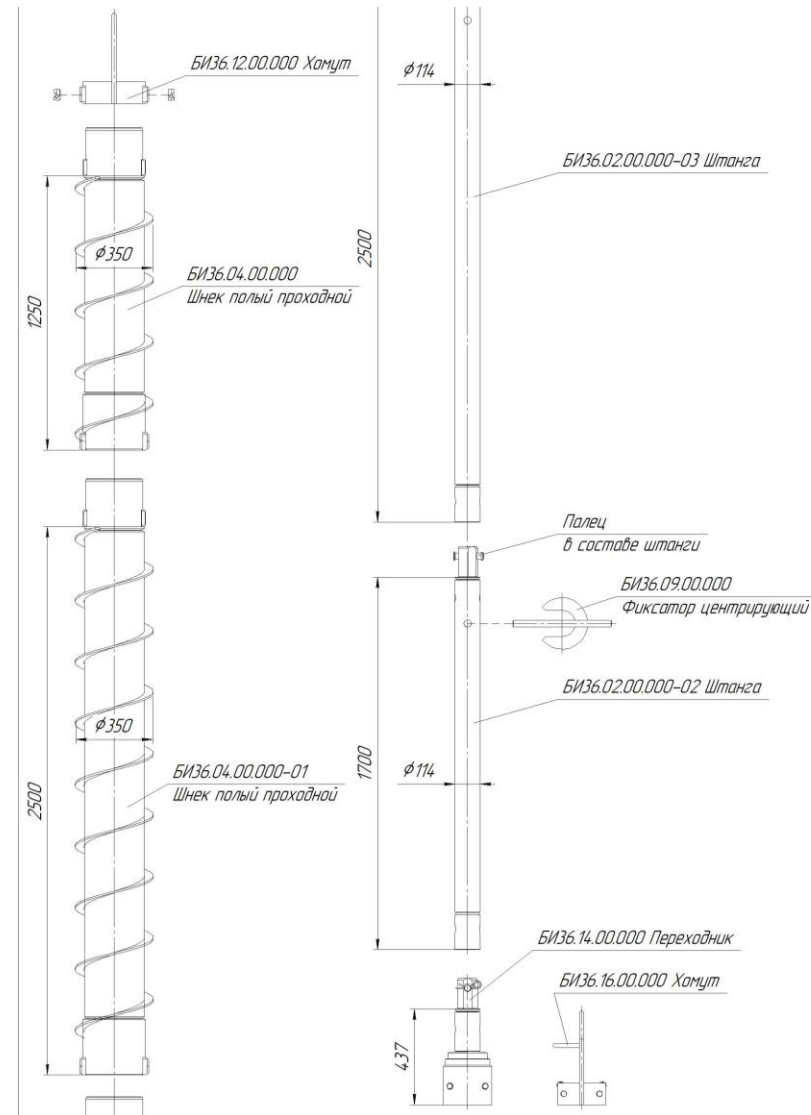
Технология отбора россыпей вращательным способом с одновременной обсадкой



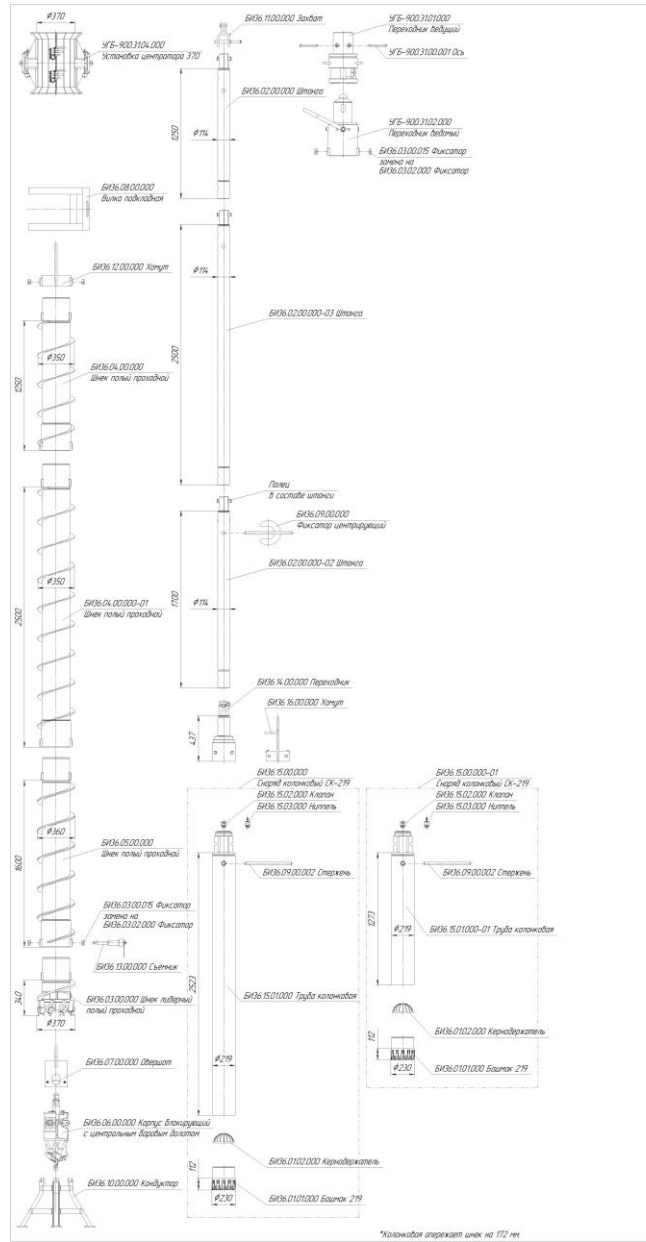
Технология отбора россыпей вращательным способом с одновременной обсадкой



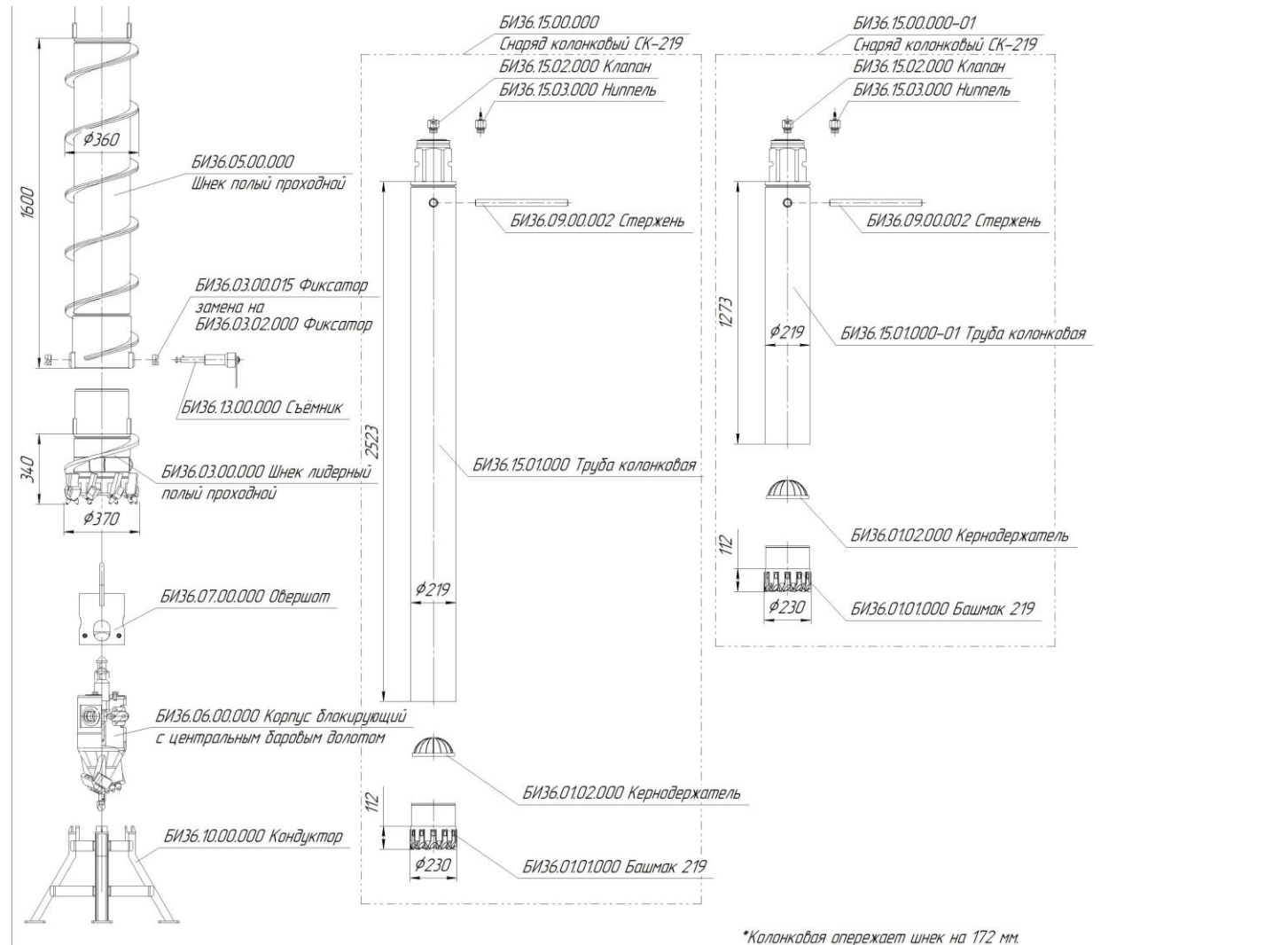
Технология отбора россыпей вращательным способом с одновременной обсадкой



Технология отбора россыпей вращательным способом с одновременной обсадкой



Технология отбора россыпей вращательным способом с одновременной обсадкой





Буровая установка УГБ Карат


	УГБ Карат
Глубина полыми шнеками d=370 мм, м.	30
Глубина колонковым способом d=219 мм, м.	30
Усилие подачи:	
Вверх, кгс	8 000
Вниз, кгс	10 000
Ход подачи, мм	5 000

Буровая установка УРБ-2ДЗ Воровского



	УРБ-2ДЗ Воровского
Глубина колонковым способом d=127 мм, м.	40
Глубина колонковым способом d=146 мм, м.	30
Усилие подачи:	
Вверх, кгс	6 900
Вниз, кгс	4 000
Ход подачи, мм	5 200

Сравнение технологий бурения

	Ударно-канатное бурение	УРБ-2ДЗ Воровского Колонковое бурение	УГБ Геотехник Ударно-вращательного бурения с погружным пневмоударником	УГБ Соник Вибрационно вращательного бурения	УГБ Карат Вращательное бурение с одновременной обсадкой
Проходка среднее значение проходки за смену 10 часов	6 - 13 м.п.	22 м.п	22 м.п.	20 м.п.	18 м.п.
Экономия времени, %			69%	54%	38%
Достоверность	0,7	0,97	0,97	0,99	0,98
Объем пробы (рейс 40 см)	13 л D=219 мм	4 – 5,5 л D=127-146 мм	13 л D=219 мм	7,7 л (D=168 мм)	13 л D=219 мм
					

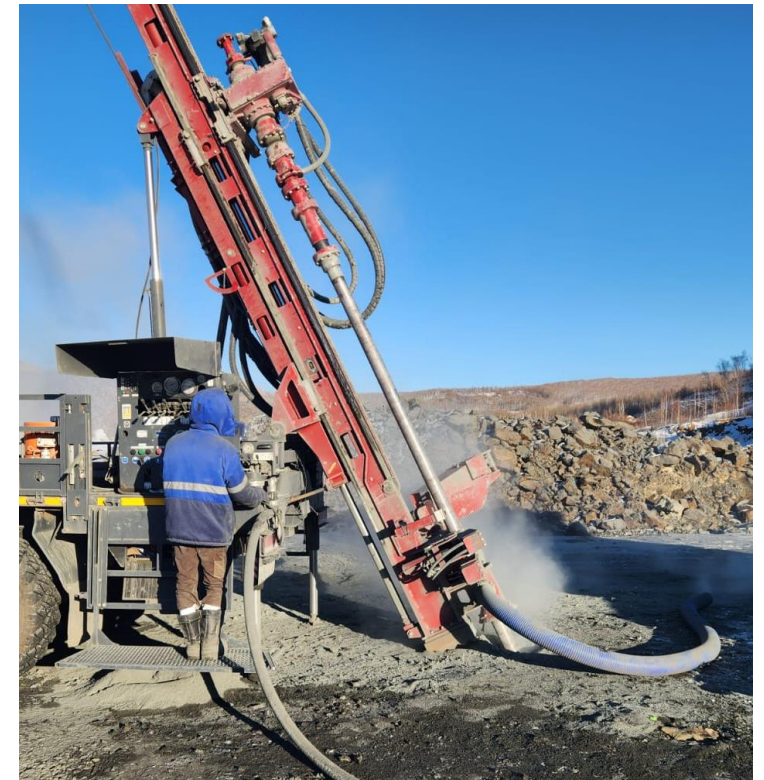
Буровая техника для рудной геологоразведки



УГБ ССК



GL-90



УГБ РС



Буровая установка УГБ ССК

	УГБ ССК
Глубина PQ, м.	150
Глубина HQ, м.	200
Глубина NQ, м.	300
Ход подачи, мм	5 200





Буровая установка GL-90 для бурения с ССК

	GL-90
Глубина PQ, м.	420
Глубина HQ, м.	635
Глубина NQ, м.	940
Ход подачи, мм	3 350





Буровая установка УГБ РС (reverse circulations обратная продувка)

	УГБ-РС
D бурения 130-165 мм, трубы D=114 мм	80
Усилие подачи, кгс:	
вверх	10 000
вниз	5 000
Ход подачи, мм	5 200



www.geomash.ru



www.zavodbt.ru



Офисы продаж бурового оборудования ОЗБТ им В.В. Воровского и Геомаш

Отдел продаж Москва

г. Москва, ул. Кунцевская, д.9, корпус 2
тел: +7 (495) 902-55-20
E-mail: sales@geomash.ru

Отдел продаж Екатеринбург

г. Екатеринбург, Фронтовых бригад, 18
Тел: +7 (343) 216-61-33
E-mail: market@ozbt.ru

Отдел продаж Санкт-Петербург

г. Санкт-Петербург, пр. Стачек д.47, стр.15
Тел.: +7 (812) 640-19-40
E-mail: market@ozbt.ru

Дилеры. Сервисные центры

ООО «Портал»

г. Красноярск,
ул. 60 лет Октября 105/9
+7 (950) 422-06-52
2163015@portalkrsk.ru

ООО «ИСТ Трейд Сервис»

г. Иркутск,
ул. Красноказачья, стр.16
+7 (914) 878-92-08
241@isttd.ru

ООО «Алифорк»

г. Самара,
116 км Стромиловское шоссе, 11
+7 (846) 215-01-11
info@allifork.com